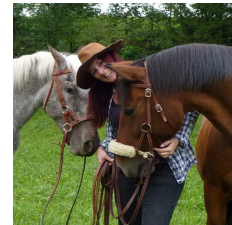




Sie möchten mit ihrem Team ein tiergestütztes Training machen?

Dann sind Sie bei „Einklang - Reittherapie Franke“ unter der Leitung von Svenja Franke genau richtig.

Es wird an diesem Tag die Gasttherapeutin Anna Franziska Velter, von „Reittherapie Auszeit“ unterstützend mitwirken.



In diesem Training wird es hauptsächlich um die Kommunikation gehen.
„Was bewirke ich bei jemandem / was bewirkt Kommunikation bei mir?“

Kommunikationstraining

Pferde gelten als sehr friedliche, sensible und kommunikationsfreudige Geschöpfe, was sie für Menschen zu Vorbildern macht. Eine Herde wird geleitet durch eine Leitstute welche durch Körpersprache und Interaktionsverhalten ihre Herde gut strukturiert und fair leitet. 90% aller Kommunikation findet auch bei uns Menschen non verbal statt. Kommunikation ist zu einem großen Bestandteil in Führungsebenen und im Konfliktmanagement geworden. Doch wie klar, ehrlich und spiegelbildlich kann ein Mensch kommunizieren? Das Pferd wird auf Sie ohne Vorurteile zugehen, klare Kommunikationselemente aufzeigen und ehrlich antworten. Lernen Sie neue Kommunikationswege, aufmerksames Zuhören und Verstehen und die Kunst der Herdenführung von den Pferden.

Entdecken Sie Ihre Qualitäten durch die wundervolle Interaktion zwischen Mensch und Pferd.



Führungstraining

Es gibt zwei Arten von Führungspositionen in einer Pferdeherde. Zum einen der Leithengst, der die Herde mit Dominanz und Motivation führt. Zum anderen die Leitstute, die mit Vertrauen, Respekt, Zielorientierung und sozialer Kompetenz eine gute Anführerin ist.

Diese Komponenten der beiden Leittiere, bilden zusammen die Basis für einen guten Führungsstil.

„Der eigene Führungsstil - Führen heißt freiwilliges Folgen bewirken“

Wir haben 3 Pferde unterschiedlicher Rasse, Größe und Geschlecht, die nicht passend für Führungsseminare dressiert sind, sondern die im Alltag ganz andere Aufgaben haben.

Das Pferd ist von Natur aus bereit, dem Menschen vorurteilslos und freiwillig zu folgen. Die Aufgabe ist es, mit dem Pferd in Kommunikation zu treten um z.B. zuerst Vertrauen aufzubauen und das Pferd folgen zu lassen, danach aber auch von seinem Platz weichen zu lassen und das Pferd im Schritt, Trab und Galopp zu bewegen.

Beim Verlauf dieser Übungen reagiert das Pferd nur auf Ihre Körpersprache und Ihre innere Haltung. Missverständnisse verzeiht das Pferd schnell, was Ihnen ermöglicht das Verhalten bzw. die Einstellung zu verändern.

Ziel der Übungen ist es, Ihre Körpersprache zu erkennen und Ressourcen zu wecken. Körpersprache und Rhetorik sollten genau übereinstimmen, um Mitarbeiter und Kunden zu überzeugen und zu motivieren.





Um die Merkmale guter Führung erlebbar zu machen und nachhaltig zu verankern, bieten wir exklusive Führungstrainings mit Pferden als Co Trainer an.

- Non verbale Anleitung vom Coach um den Hindernissparcours aufzubauen
- Einen Parcours mit dem Partner Pferd erkunden und überwinden
- Führen und geführt werden durch den Parcours oder in freier Natur
- Zu jeder Aufgabe haben sie Zeit sich und ihren Partner zu reflektieren
- Anschließend nach einem gemeinsamen Abschlussgespräch können Sie Ihre Hand mit Fingerfarbe auf das Pferd abdrucken und ein Teamfoto wird gemacht
- Manager und Unternehmer erfahren durch ihre Mitarbeiter nicht viel über Distanz und Ablehnung – Pferde dagegen reagieren direkt ohne taktisch zu denken

Zielsetzungen

- Positive Erfahrungen sammeln und erleben
- Gute Laune und ein besserer Zusammenhalt des Teams



Was Sie unbedingt mitbringen sollten

Wanderschuhe (festes Schuhwerk), Handschuhe für das Führen, bequeme Bekleidung (Hose sollte nicht zu eng sein, wenn Sie auf das Pferd sitzen möchten)

Es ist keine Erfahrung mit Pferden notwendig. Sie müssen weder reiten können, noch müssen Sie Pferde besonders mögen. Das Pferd ist Ihr Medium, Ihr Mittel zum nachhaltigen Lernerfolg.